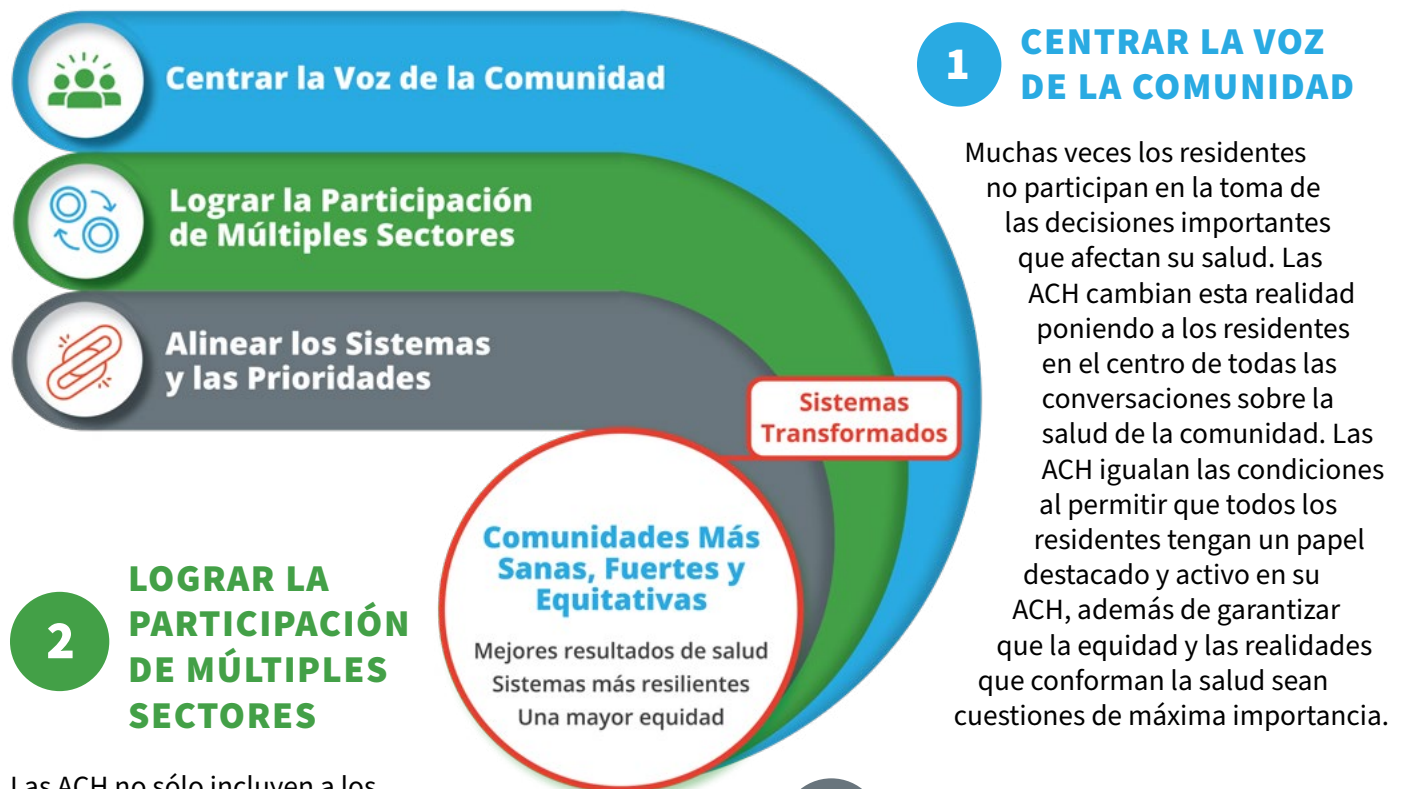


# El Esquema de las ACH

Una **Comunidad Responsable por la Salud** (Accountable Community for Health en inglés, o ACH, por sus siglas) es una iniciativa de colaboración comunitaria cuyo propósito es lograr un cambio duradero y transformador. Las ACH ofrecen a los residentes y a los principales socios de diferentes sectores una infraestructura para trabajar juntos a fin de cambiar los sistemas, de fomentar la equidad y desarrollar comunidades más fuertes e unidas que estén preparadas para enfrentar los retos de salud existentes y emergentes. Las ACH proporcionan un esquema sólido para resolver las desigualdades históricas al romper las barreras y promover nuevas maneras de trabajar juntos.

**Las ACH dependen de tres principios básicos para impulsar la acción colectiva y el cambio transformador de los sistemas para tener comunidades más sanas, fuertes y equitativas:**



Las ACH no sólo incluyen a los sistemas tradicionales de atención médica y salud pública, sino también a las asociaciones que integran a los factores sociales que impulsan la salud, ya que para mejorar los resultados de salud de todos es necesario que el sector salud trabaje de forma conjunta con otros sectores que reflejen los diversos factores que contribuyen a la salud de las comunidades.

Las ACH ayudan a sus socios a cambiar de un enfoque transaccional y específico del programa a una nueva norma en la cual los participantes logran alinear los intereses de la comunidad local, generan nuevas ideas y aumentan la capacidad colectiva. Esta alineación se basa en la transparencia y el intercambio de datos, lo que resulta en un impacto mayor al que podría lograr cualquier entidad por sí sola. Al garantizar la transparencia y la rendición de cuentas, se genera confianza entre los miembros de la ACH y la comunidad.